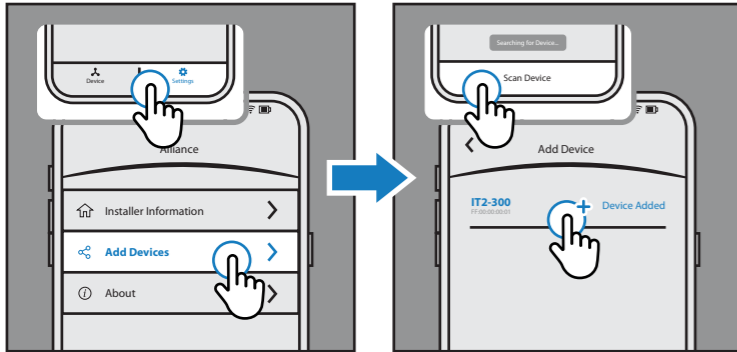


2. AGREGA UN APARATO

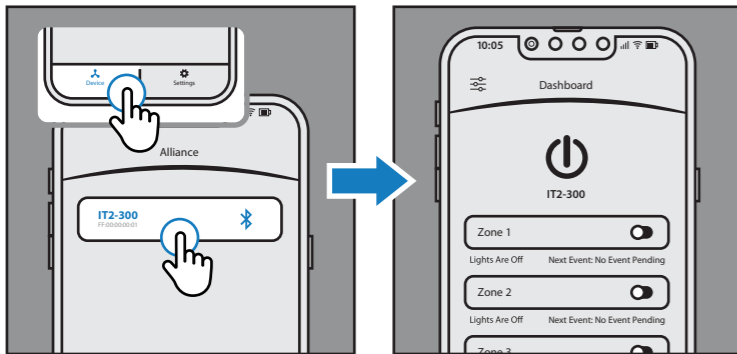
Busque transformadores, seleccione y agregue.

1. Abra la aplicación it PRO. Presione la tab de configuración, luego toque agregar el aparato.
2. Presione escanear el parato "device" en la parte inferior de la pantalla. Entonces seleccione el nombre de su aparato para agregar.
3. Seleccione la pestaña del aparato "device" para ver los aparatos conectados.
4. Conéctese al aparato deseado y controlelo desde el tablero del aparato.



1. Seleccione la tab de configuración, toque agregar el aparato.

2. Presione escanear el parato "device", seleccione el nombre del aparato.



3. Seleccione la pestaña del aparato, elija el nombre del transformador para cambiar.

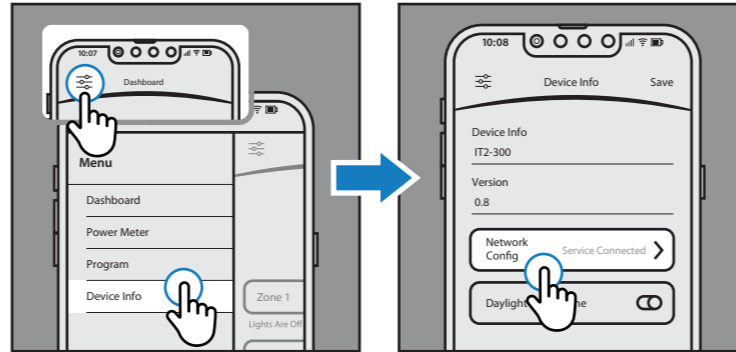
4. Ahora está conectado al transformador deseado. Gestionar & configurar.

2.

3. CONFIGURAR

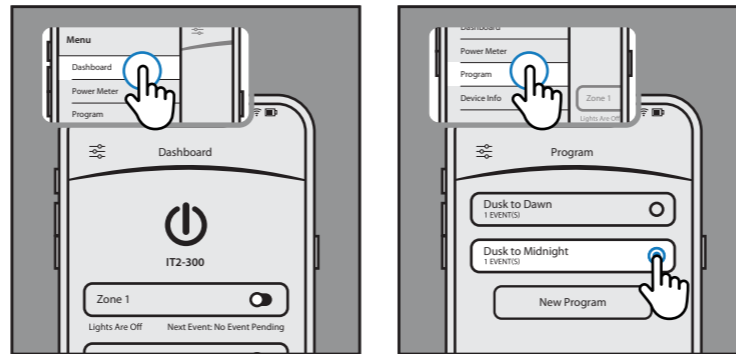
Configurar WiFi, zonas y programación.

1. Presione el ícono de menú en la esquina superior izquierda. Elegir pestaña de información del aparato para cambiar el nombre del aparato y conectarse a WiFi.
2. Conéctese a WiFi, seleccione configuración de red(network). Ingrese al WiFi nombre y contraseña. *la red 5g no se conectará a la aplicación.
3. Elija el panel en el menú para administrar zonas. Todo o control de potencia de zona individual.
4. Elija el programa en el menú para seleccionar un programa preestablecido.



1. Toque Menu, Seleccione Info de Aparato

2. Seleccione configuración de red, ingresa al WiFi nombre y contraseña. No use 5g.



3. Elija el panel en el menú para administrar zonas

4. Menú, seleccione Programa, elije programa.

3.

INICIA RÁPIDA COMPLETADO!
DISFRUTE EL CONTROL DEL APP

MÁS CARACTERÍSTICAS

Otros recursos y videoteca.



ESCANEA AQUÍ para VER
VIDEOTECA. Mirar guías y
soluciones a problemas

4.

IMPORTANTE: COMIENCE LA GUÍA RÁPIDA AQUÍ

1. DESCARGAR

Descarga la aplicación Alliance it PRO.



ESCANEA AQUÍ PARA DESCARGAR

O busque "Alliance it Pro" en la tienda de aplicaciones.

Control inteligente de transformadores. Encender y apagar, programar eventos personalizados y revisar el medidor de potencia de los transformadores.

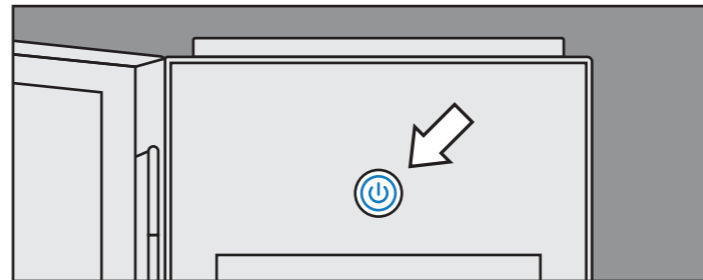


Aplicación Alliance it PRO esta disponible para aparatos IOS y Android. Usa la aplicación IT PRO para gestionar

INFO DEL TRANSFORMADOR

Obtenga más información sobre el transformador.

Direccionales



1. El transformador tiene potencia: luz 10% (atenuada)
2. Potencia de salida del transformador: Luz 100%
3. Conectado a la aplicación móvil: Luz de pulso lento
4. Problema, falla o error: luz estroboscópica rápida

Solución de Problemas del Transformador

Nombre del error	¿Por Qué?	Solución
Config. de transformador inteligente falla. Fecha/hora no configuradas en el transformador inteligente.	No conectado a la aplicación móvil. La ubicación GPS es desconocida.	Activar los servicios de ubicación GPS, conecte y la falla se solucionará
Salida de transformador inteligente sobre corriente. Salida excedida, no operativa.	1. Los accesorios exceden la capacidad de potencia. 2. Luces incandescentes (no LED) conectadas.	1. Agregue otro transformador. 2. Comuníquese con el instalador para volver a mover las lámparas que no sean LED.
Salida del transformador inteligente sobrecorriente. Fallo eléctrico corto.	Cortocircuito eléctrico causado por un cable cortado o dañado. El controlador del transformador inteligente encontró un error.	Se debe reemplazar el cable cortado o dañado para resolver. Por favor contactar al instalador para obtener ayuda.
Falla del controlador del transformador inteligente. El transformador inteligente encontró un error.	El transformador inteligente puede seguir funcionando.	Póngase en contacto con su instalador para asistencia.

ALLIANCE
OUTDOOR LIGHTING

www.allianceoutdoorlighting.com



GUÍA DE INICIO RÁPIDO

it2 Transformador Inteligente

ALLIANCE
OUTDOOR LIGHTING

www.allianceoutdoorlighting.com